

Directive Inondation

Bassin Rhône- Méditerranée

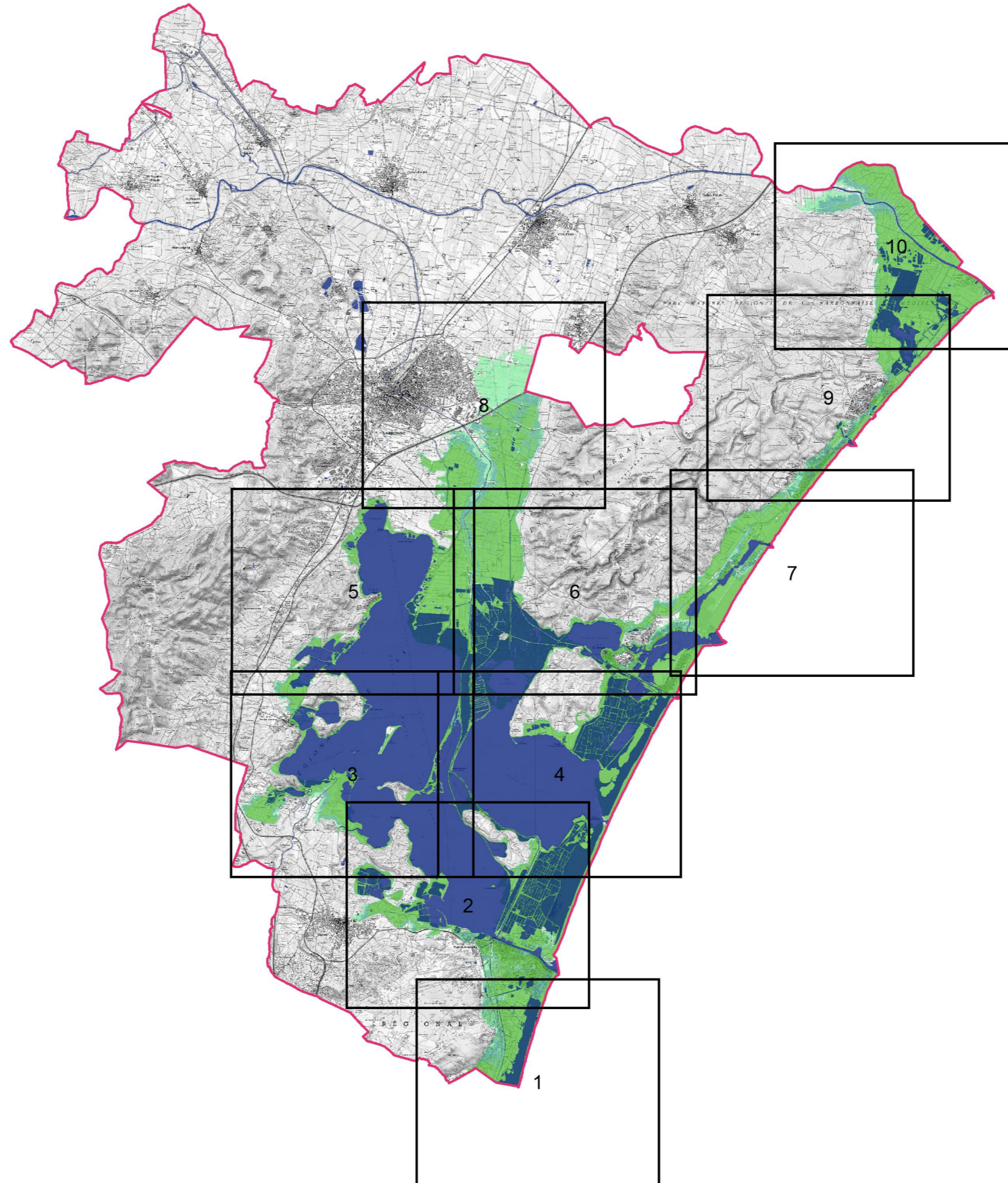
Territoire à Risque Important d'inondation (TRI) de NARBONNE

Submersion marine

Atlas des surfaces inondables

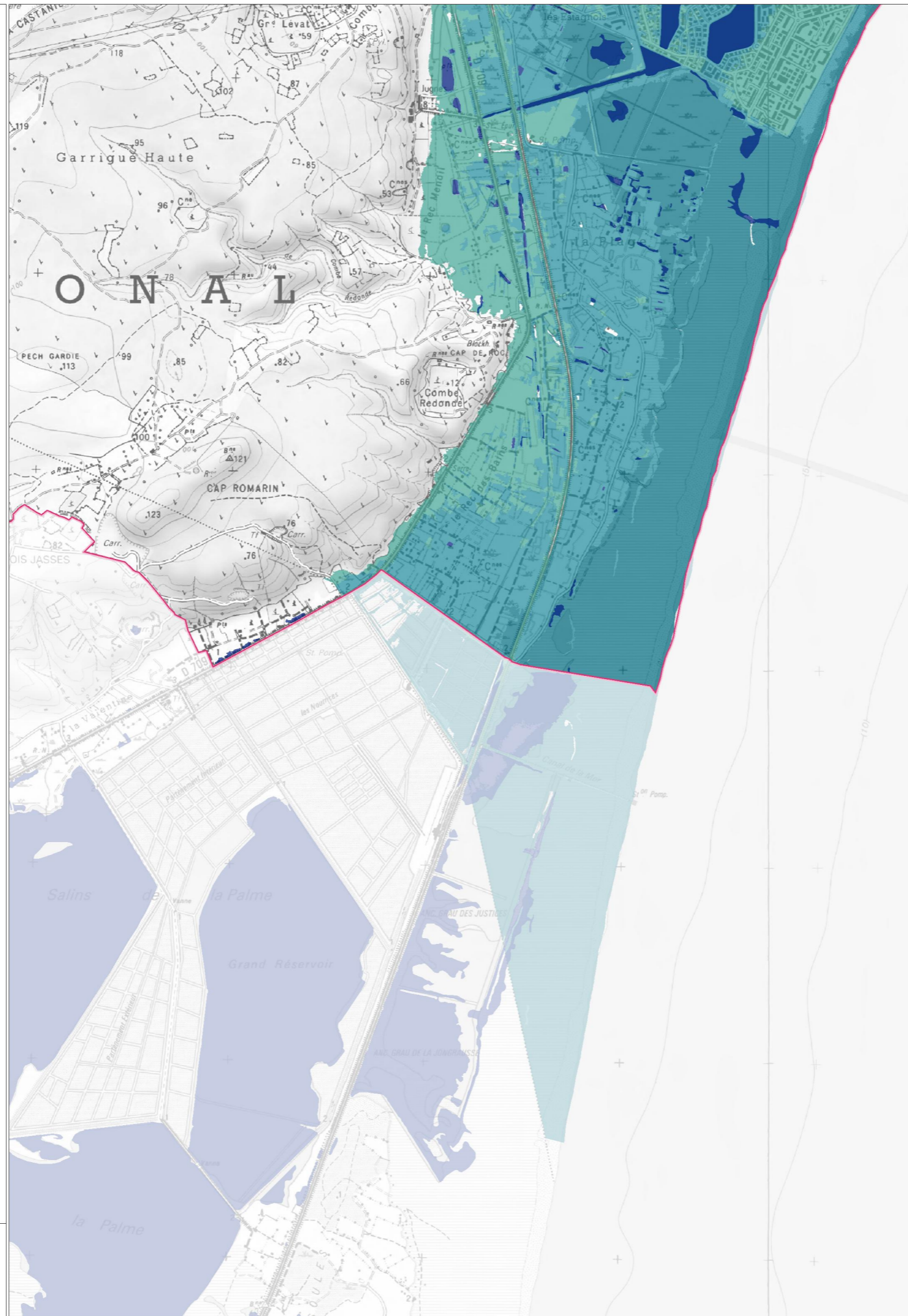
SCENARIO EXTREME

Atlas du TRI de Narbonne - Submersion marine



- Secteur de TRI cartographié
- Emprise des inondations pour le scénario extrême
- Emprise des inondations pour le scénario avec changement climatique
- Emprise des inondations pour le scénario moyen
- Emprise des inondations pour le scénario fréquent
- Limite de TRI
- Hydrographie





■ Lit mineur et zone en eau permanente

Hauteurs d'eau

- De 0 à 1 m
- De 1 à 2 m
- Plus de 2 m

Découpage administratif

- Limite de TRI
- Limite de commune

Copyright IGN © (Scan25, BD Topo)
Année de production : 2013
Protocole ministère du 8 janvier 2012





Direction régionale
de l'Environnement,
de l'Aménagement
et du Logement
**LANGUEDOC-
ROUSSILLON**

■ Lit mineur et zone en eau permanente

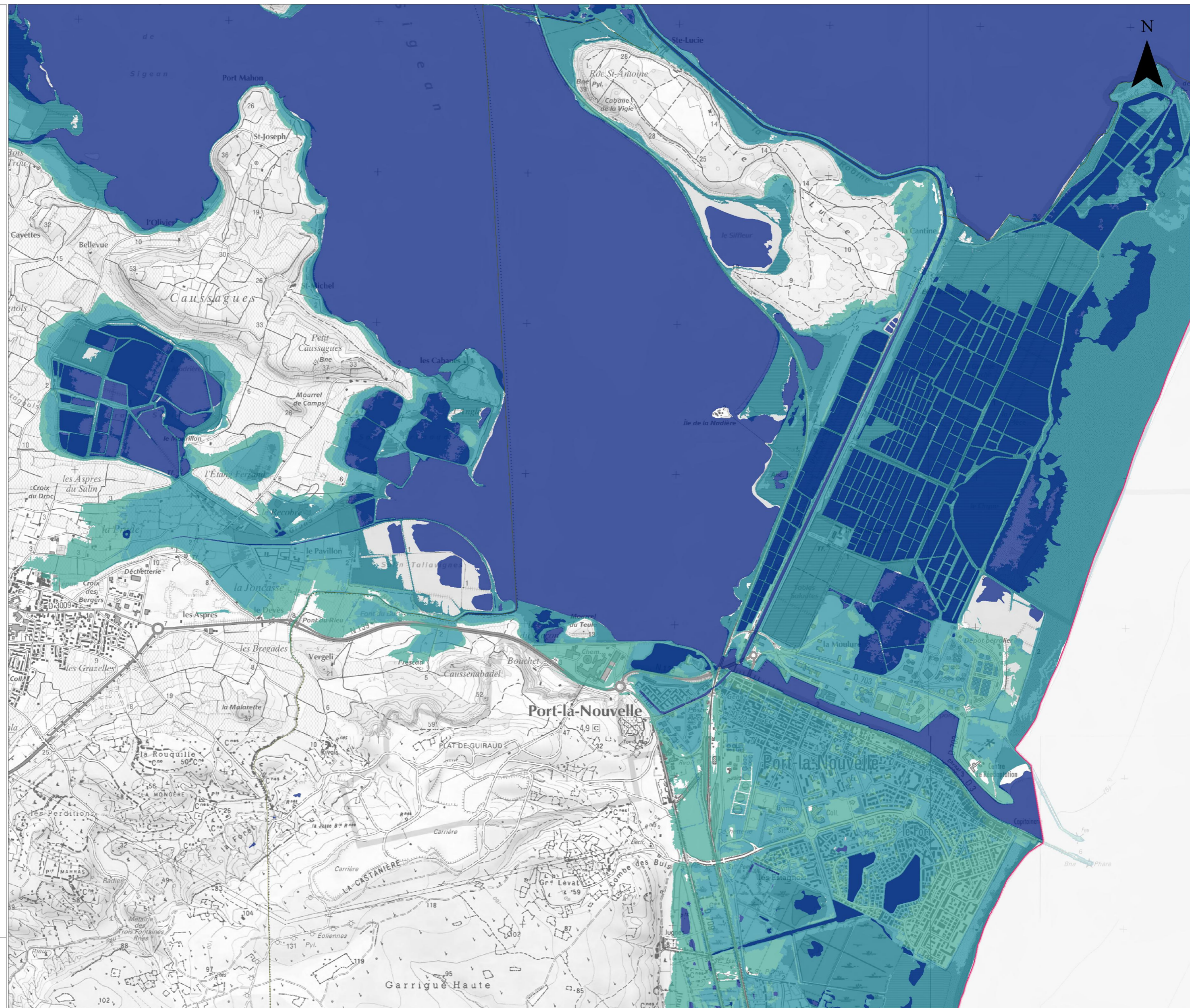
Hauteurs d'eau

- De 0 à 1 m
- De 1 à 2 m
- Plus de 2 m

Découpage administratif

- Limite de TRI
- Limite de commune

Copyright IGN © (Scan25, BD Topo)
Année de production : 2013
Protocole ministère du 8 janvier 2012





Direction régionale
de l'Environnement,
de l'Aménagement
et du Logement
**LANGUEDOC-
ROUSSILLON**

■ Lit mineur et zone en eau permanente

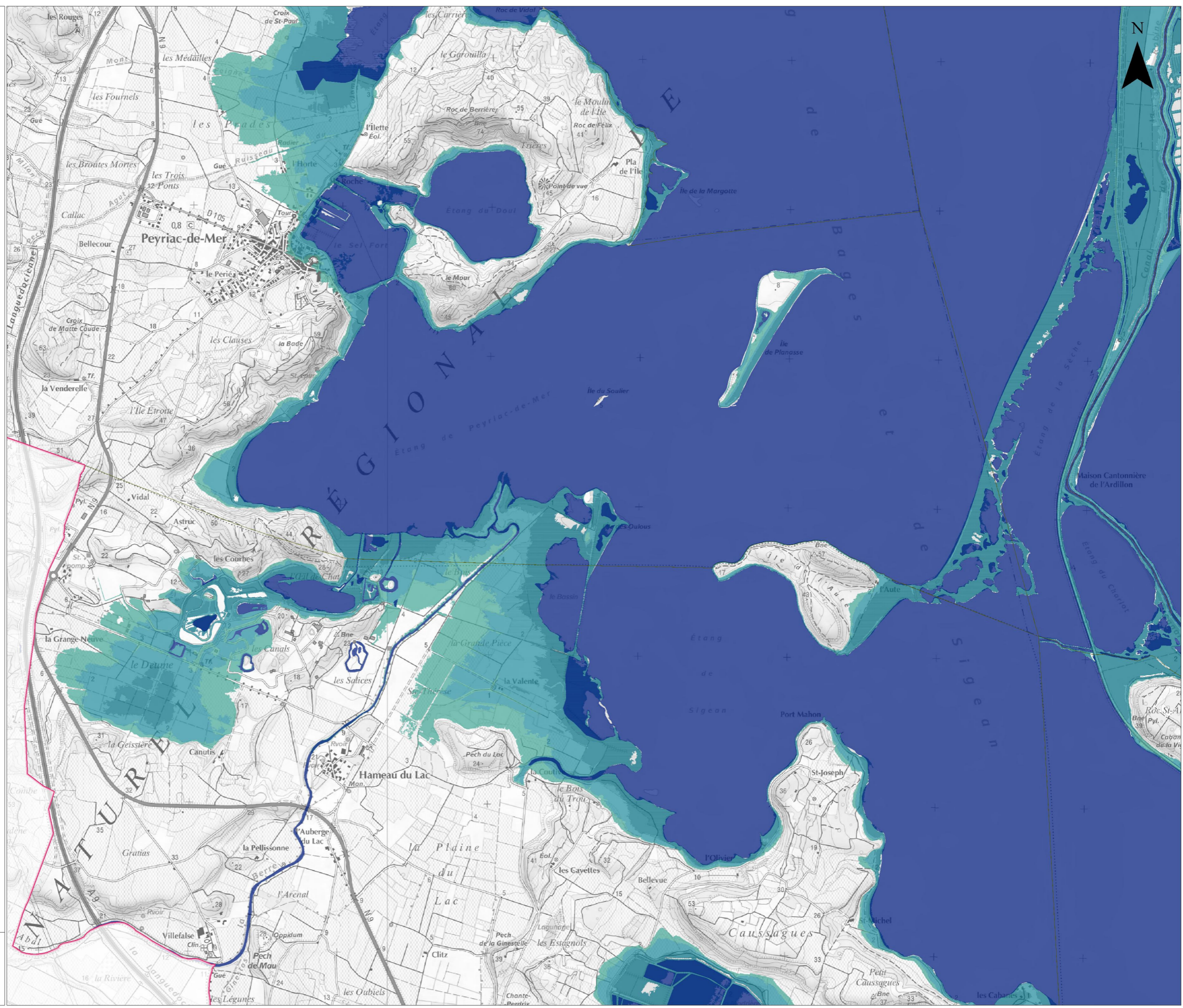
Hauteurs d'eau

- De 0 à 1 m
- De 1 à 2 m
- Plus de 2 m

Découpage administratif

- Limite de TRI
- Limite de commune

Copyright IGN © (Scan25, BD Topo)
Année de production : 2013
Protocole ministère du 8 janvier 2012



CARTE DES SURFACES INONDABLES

Submersion marine

TRI de NARBONNE - Secteur 5

SCENARIO EXTREME



Direction régionale
de l'Environnement,
de l'Aménagement
et du Logement
LANGUEDOC-
ROUSSILLON

■ Lit mineur et zone en eau permanente

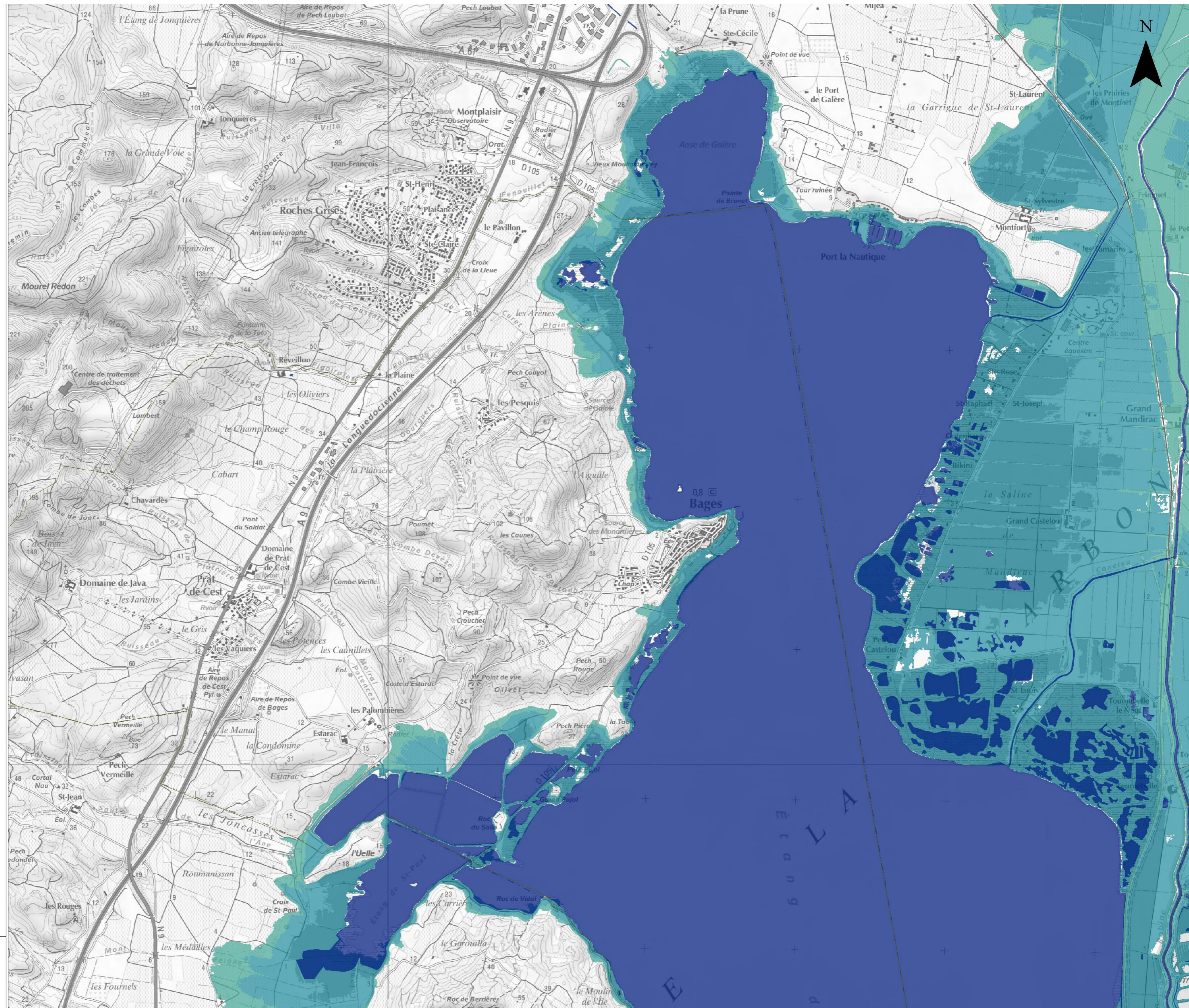
Hauteurs d'eau

- De 0 à 1 m
- De 1 à 2 m
- Plus de 2 m

Découpage administratif

- Limite de TRI
- Limite de commune

Copyright IGN © (Scan25, BD Topo)
Année de production : 2013
Protocole ministère du 8 janvier 2012



CARTE DES SURFACES INONDABLES

Submersion marine

TRI de NARBONNE - Secteur 6

SCENARIO EXTREME



■ Lit mineur et zone en eau permanente

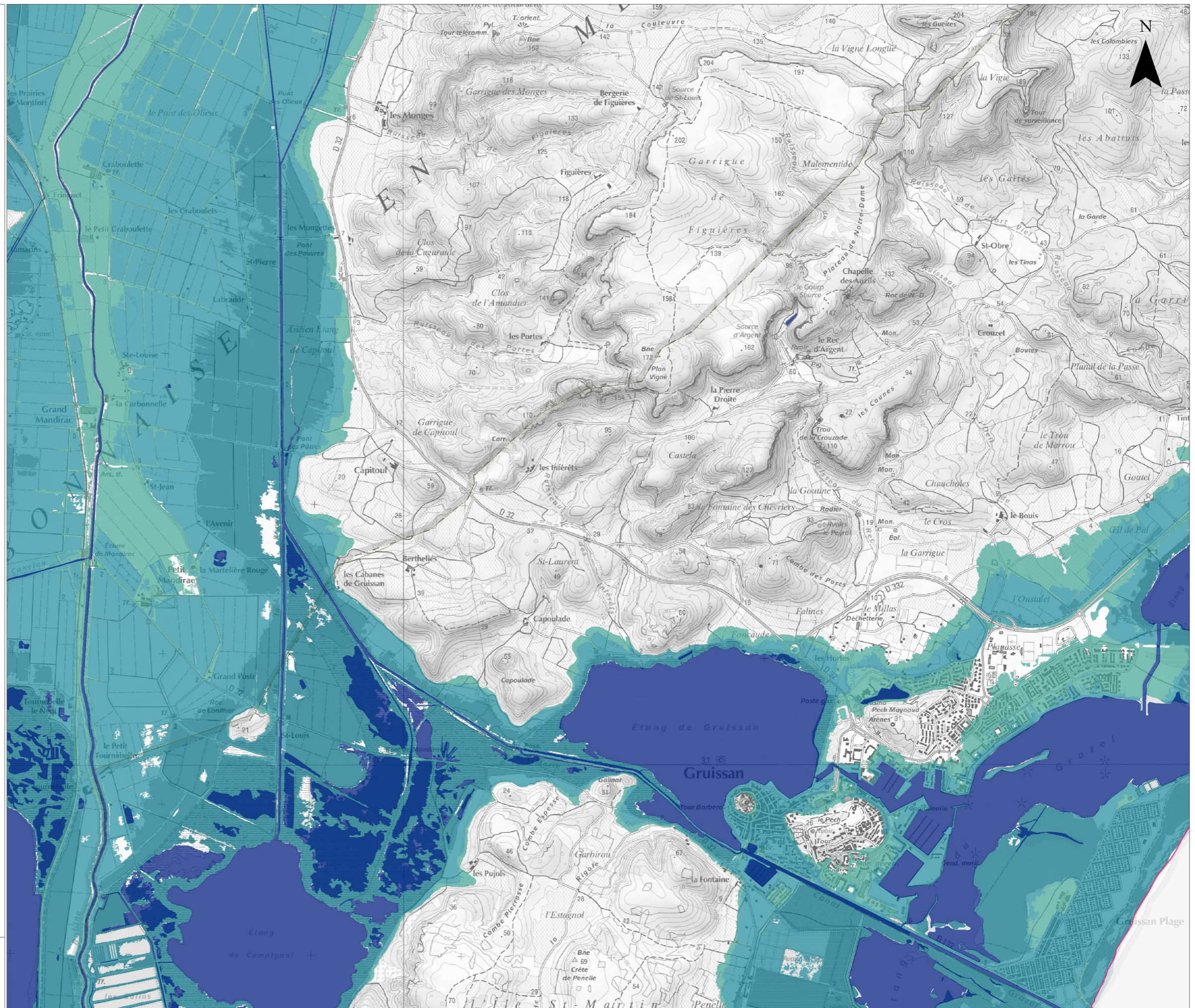
Hauteurs d'eau

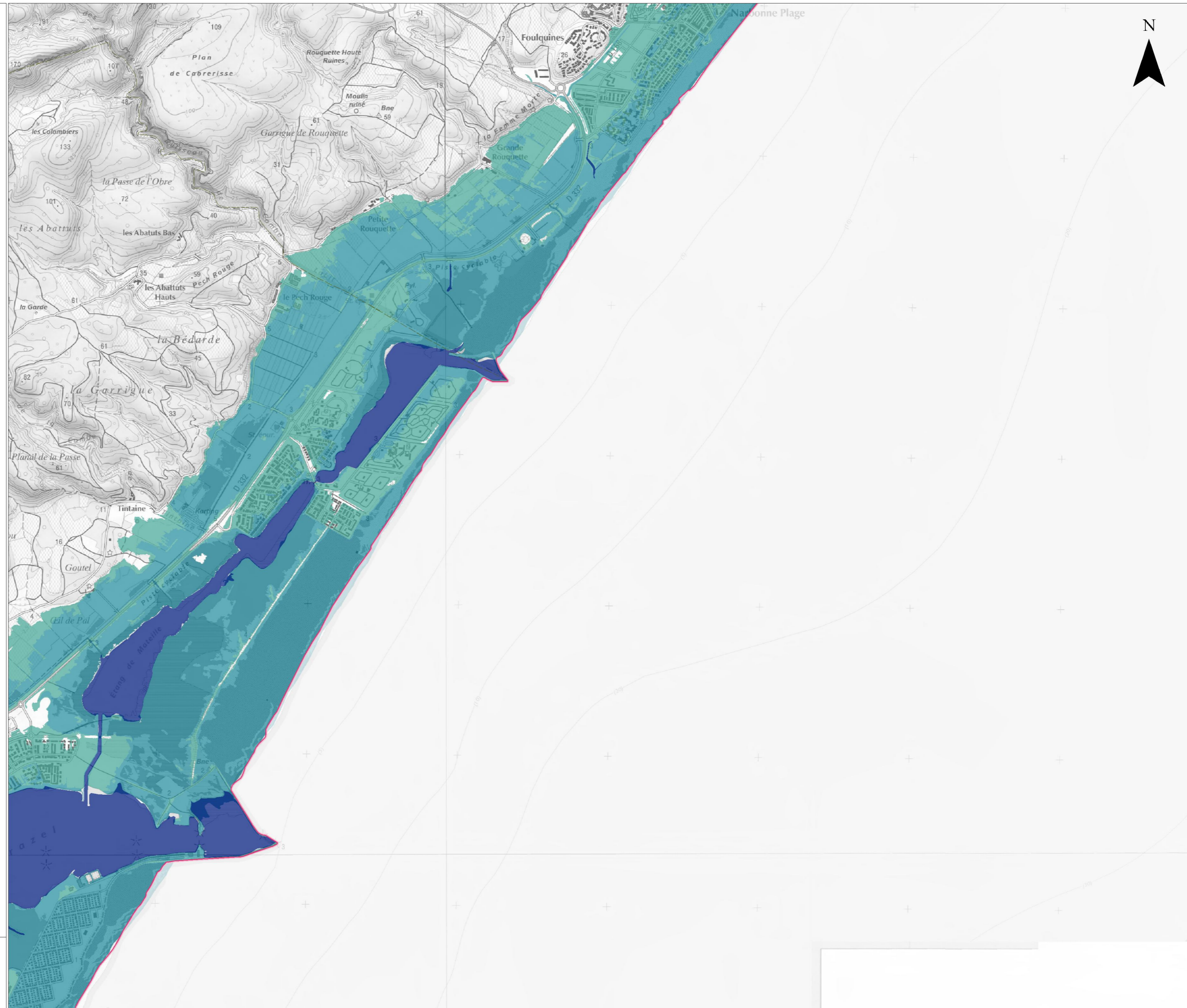
- De 0 à 1 m
- De 1 à 2 m
- Plus de 2 m

Découpage administratif

- Limite de TRI
- Limite de commune

Copyright IGN © (Scan25, BD Topo)
Année de production : 2013
Protocole ministère du 8 janvier 2012





■ Lit mineur et zone en eau permanente

Hauteurs d'eau

- De 0 à 1 m
- De 1 à 2 m
- Plus de 2 m

Découpage administratif

- Limite de TRI
- Limite de commune

Copyright IGN © (Scan25, BD Topo)
Année de production : 2013
Protocole ministère du 8 janvier 2012

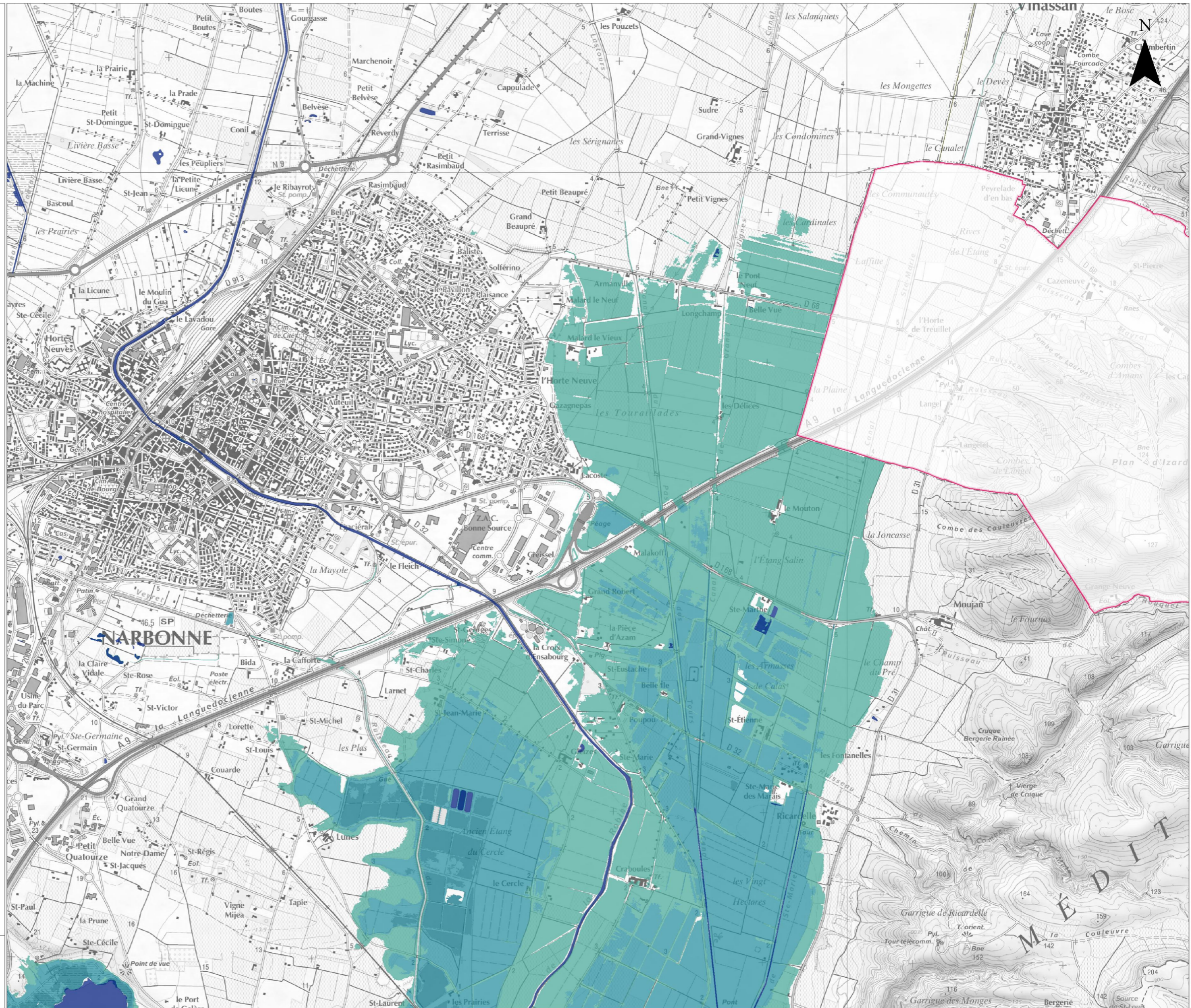


CARTE DES SURFACES INONDABLES

Submersion marine

TRI de NARBONNE - Secteur 8

SCENARIO EXTREME



■ Lit mineur et zone en eau permanente

Hauteurs d'eau

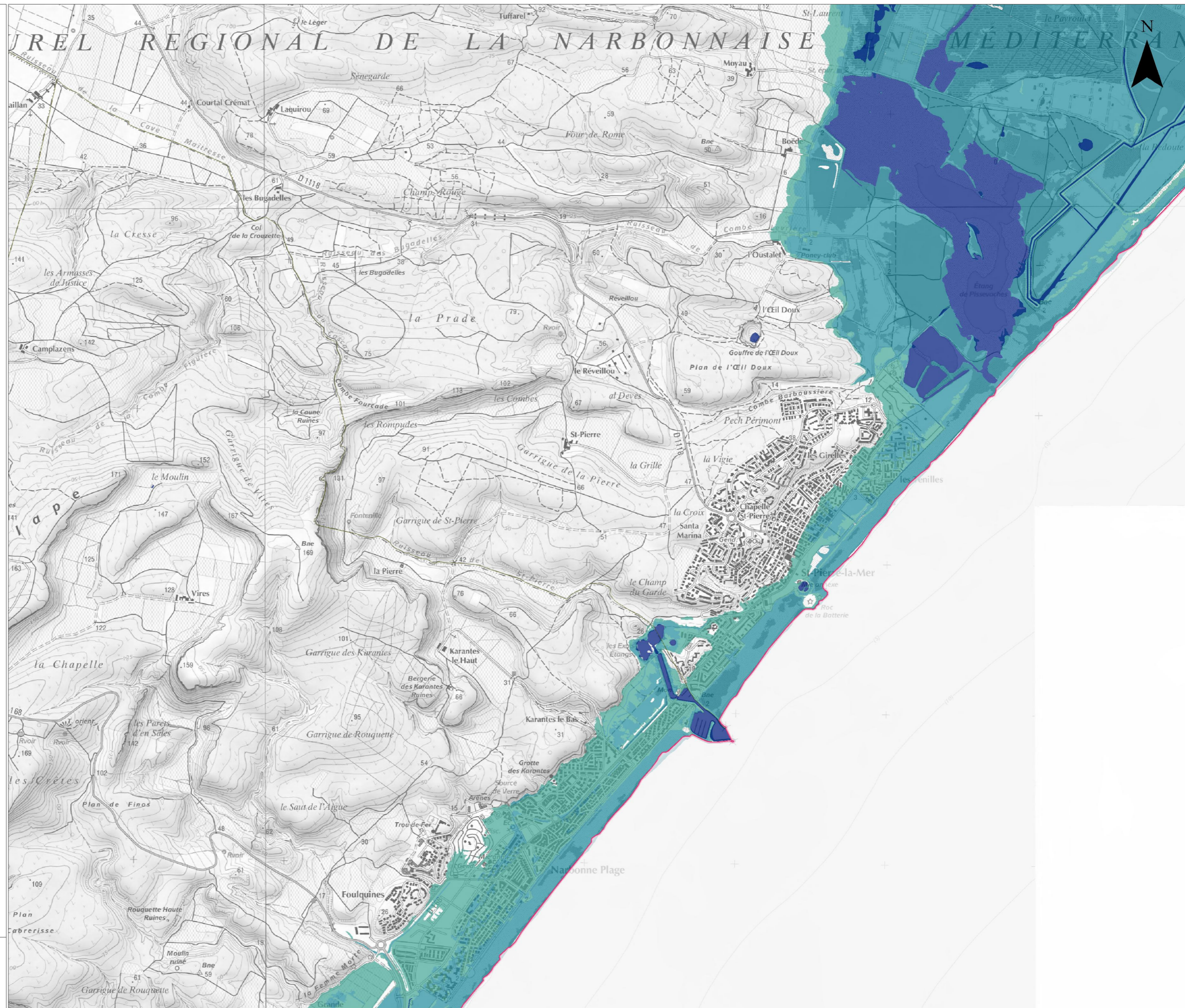
- De 0 à 1 m
- De 1 à 2 m
- Plus de 2 m

Découpage administratif

- Limite de TRI
- Limite de commune

Copyright IGN © (Scan25, BD Topo)
Année de production : 2013
Protocole ministère du 8 janvier 2012





■ Lit mineur et zone en eau permanente

Hauteurs d'eau

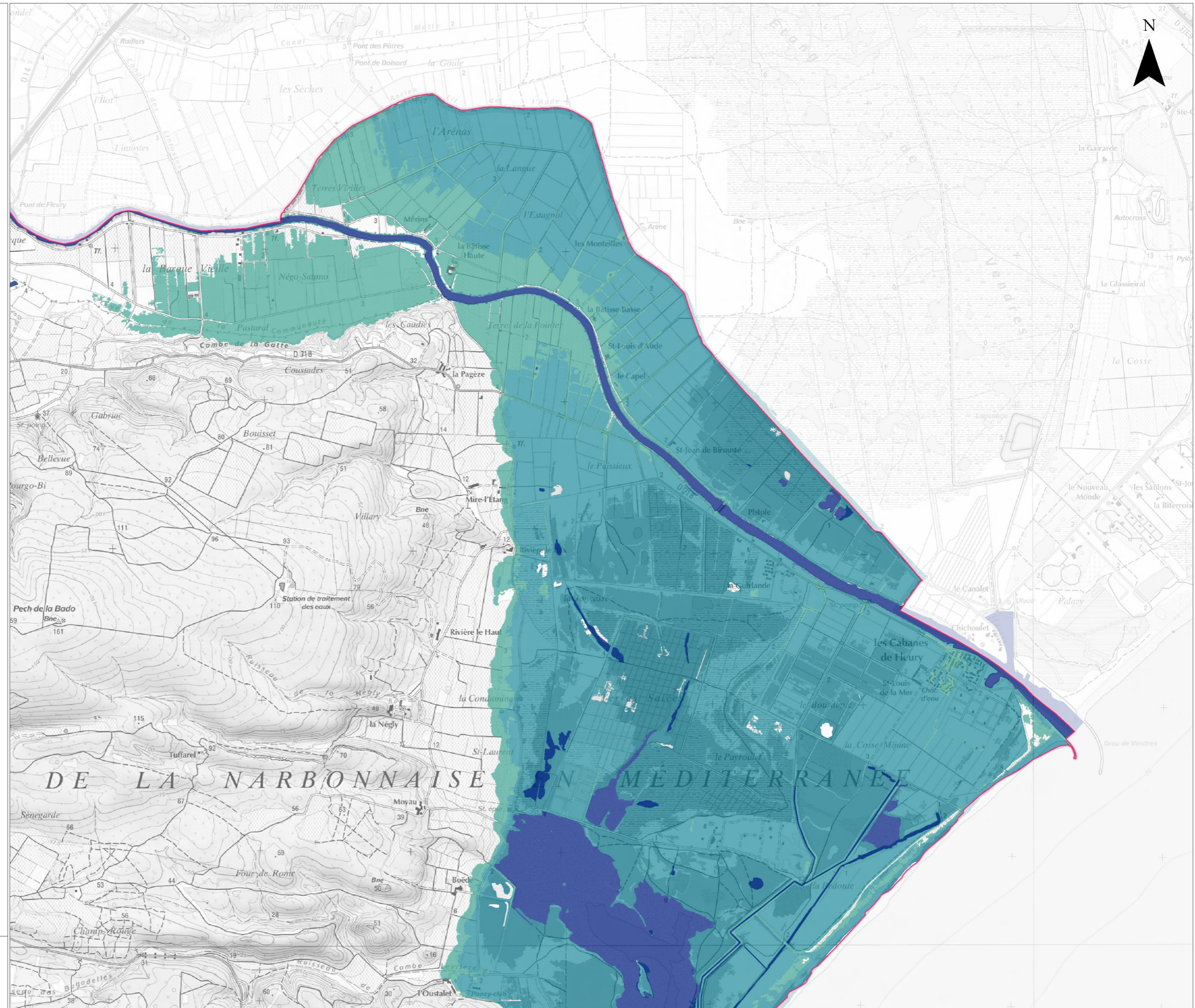
- De 0 à 1 m
- De 1 à 2 m
- Plus de 2 m

Découpage administratif

- Limite de TRI
- Limite de commune

Copyright IGN © (Scan25, BD Topo)
Année de production : 2013
Protocole ministère du 8 janvier 2012





■ Lit mineur et zone en eau permanente

Hauteurs d'eau

- De 0 à 1 m
- De 1 à 2 m
- Plus de 2 m

Découpage administratif

- Limite de TRI
- Limite de commune

Copyright IGN © (Scan25, BD Topo)
Année de production : 2013
Protocole ministère du 8 janvier 2012



**Direction régionale de l'Environnement
de l'Aménagement et du Logement
LANGUEDOC-ROUSSILLON
délégation de bassin Rhône-Méditerranée**

34064 MONTPELLIER – CS 69007 - CEDEX 02

Tél : 33 (01) 04 34 46 64 00

Fax : 33 (01) 04 34 46 63 64

